

gru - crane - kran - grue - grúa
macarale - daruk



Dimensioni Generali - General Dimensions - Dimensions Générales
 Dimensiuni generale - Általános méretek

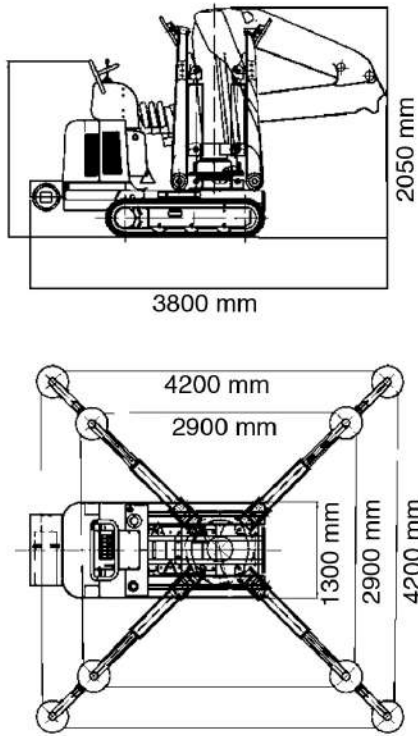


Tabella portata (stabilizzatori tutti estesi)
 Lifting Capacity Chart (outriggers fully extended)
 Tableau de Charge (stabilisateurs étendus max.)
 Graficul capacității de ridicare (stabilizatoare complet extinse)
 Emelőkapacitási táblázat (teljesen kihúzott kitémasztók)

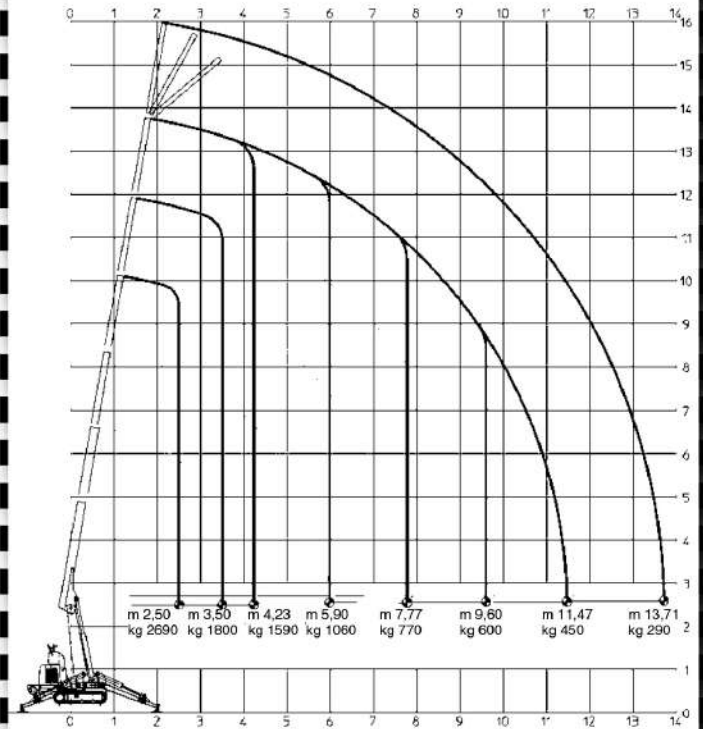
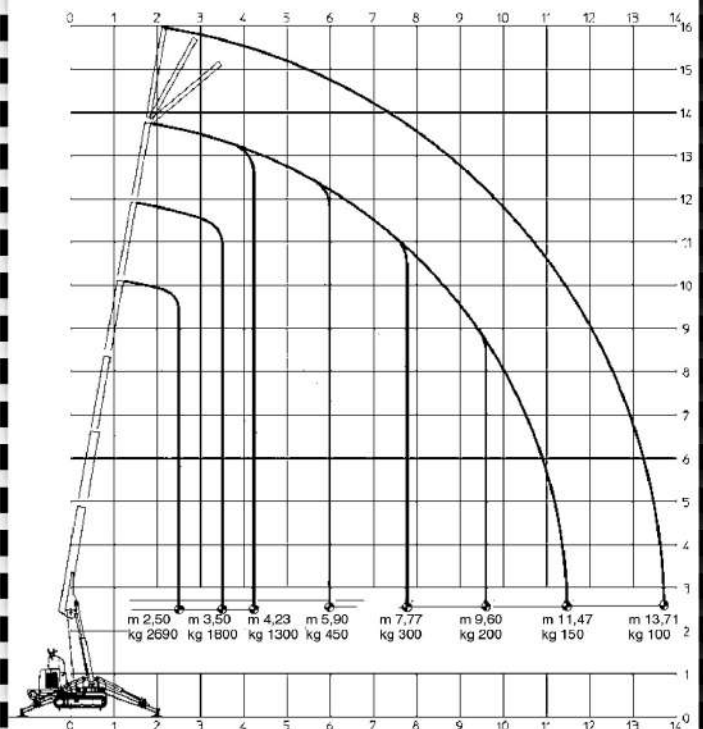







Tabella portata (stabilizzatori min. estesi)
 Lifting Capacity Chart (outriggers min. extended)
 Tableau de Charge (stabilisateurs étendus min.)
 Diagramă de capacitate de ridicare (stabilizatoare minim extinse)
 Emelőkapacitási táblázat (kitémasztók minimálisan kihúzva)



DATI TECNICI – TECHNICALS SHEETS – TECHNISCHE DATEN - FIȘA TEHNICĂ - TEHNIKAI LAP

					
Motore diesel avviamento elettr.	Motor diesel electric starting	Dieselmotor Elektrostarter	Motor diesel cu pornire electrică	Dizelmotor elektromos indításal	Yanmar3TNE74 24HPa 3600g/1° 3 cylinders cooled to water
Capacità serbatoio	Tank capacity	Tankkapazität	Capacitatea rezervorului	Tartály kapacitása	23 l.
Trazione idrostatica a 2 velocità	Drive system hydrostatics to 2 speeds	Hydrostatischer Antrieb mit 2 Geschwindigkeiten	Sistem de acționare hidrostatică cu 2 viteze	Hidrosztatikus hajtásrendszer 2 sebességgel	Km/h 2,6 – 4,7
Angolo di rampa	Ramp angle	Steigungswinkel	Unghiul rampei	Rámpa szöge	30°
Cingoli in gomma	Tracks in rubber	Raupenkettens aus Gummi	Șenile din cauciuc	Nyomvonalak gumiból	1850 x 250 x 20 mm.
Portata max	Max lifting	Max.Tragfähigkeit	Ridicare maximă	Maximális emelés	2690 Kg.
Sbraccio massimo	Max working radius	Max.Ausladung	Raza de lucru maximă	Maximális munkasugár	13,71 m.
Altezza massima	Max.working height	Tragfähigkeit bei max.Ausladung	Înălțimea maximă de lucru	Maximális munkamagasság	16 m.
Fune	Winch rope	Seil	Frânghie de troliu	Csörlőkötél	55 m. ø 8 mm.
Rotazione	Rotation	Umdrehung	Rotație	Forgás	360°
Stabilizzatori	Outriggers	Abstützung	Stabilizoare	Kitámasztók	Hydraulic multi position
Pressione al suolo	Max track loading	Bodendruck	Sarcina maximă a șinei	Maximális pályaterhelés	0,40 Kg/cm²
Comandi elettrico proporzionali	Electricals proportionals control	Elektrische proportionale Steuerung	Control proporțional electric	Elektromos arányos vezérlés	
Limitatore di momento	Automatic limiting device	Automatische Grenzlastregelung	Dispozitiv de limitare automată	Automatikus korlátozó eszköz	Elektronico – Electronic – Elektronisch - Électronique - Electrónico
Pressione max	Max pressure	Max Betriebsdruck	Presiune maximă	Maximális nyomás	230 bar
Dimensioni Gru	Dimensions crane	Abmessungen Kran	Dimensiuni macara	Méreték daru	3800 x 1300 x 2050 mm.
Peso	Weight	Gewicht	Greutate	Súly	3700 Kg.

OPTIONALS

	Verricello Winch Trevil Troliu Csörlő		Elettropompa 380 V Electric pump 380 V Pompe électrique 380 V Pompa electrica 380 V Elektromos szivattyú 380 V		Radiocomando Radio remote control Radiocommande Telecomanda radio Rádió távirányító		Trattamento marino delle gru Marine treatment of the crane Traitement marin de la grue Tratament marin al macaralei A daru tengeri kezelése
	Prolunghe meccaniche Manuals extensions Rallonges manuelles Extensii manuale Kézi kiterjesztések		Allargamento idraulico cingoli Widening hydraulic tracks Élargissement hydraulique des chenilles Lărgirea pistelor hidraulice Hidraulikus pályák kiszélesítése		Telecomando Cable remote control Télécommande Telecomandă prin cablu Kábeles távirányító		Cestello Basket Nacelle Coș Kosár



K e g i o m
l i f t i n g